

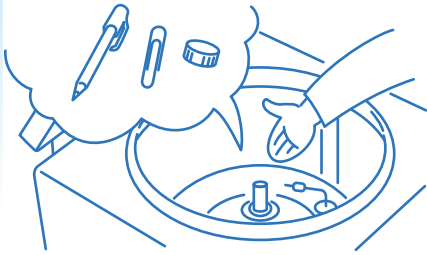
遠心機、これだけは守ってください!

身近な遠心機も、点検、使い方を間違えると大変危険な装置となってしまいます。

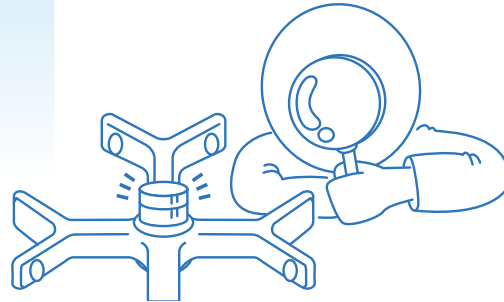
より安全に、そして末永く遠心機をご使用していただくために、使用前の点検、日々のメンテナンスをマスターしましょう。

●使用前チェック

- ① チャンバ内にモノが落ちていませんか。



- ② ロータは正しくセットされていますか。



- ③ バケットはスムーズに振りあがりますか。

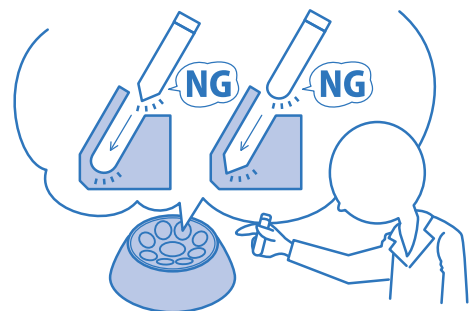


●使用時の注意

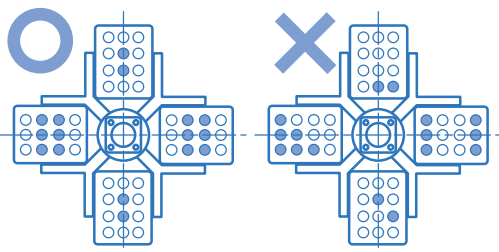
- ④ チューブサンプル量は合っていますか。



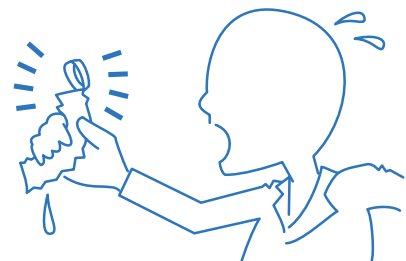
- ⑤ 使用するロータやバケットの形状にチューブはマッチしていますか。



- ⑥ チューブは対角線上にセットしていますか。



- ⑦ チューブの最高回転数・最大遠心力を超えた設定にしていますか。



●使用後のメンテナンス

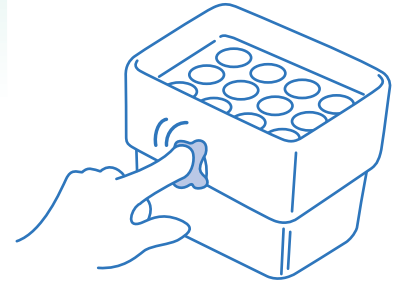
- ⑧ 冷却遠心機は使用後に蓋を開け乾燥させてください。



- ⑨ チャンバ内にサンプルをこぼしたら拭いてください。



- ⑩ 定期的にバケットにグリスを塗ってください。



●守って頂かないと遠心機が壊れます

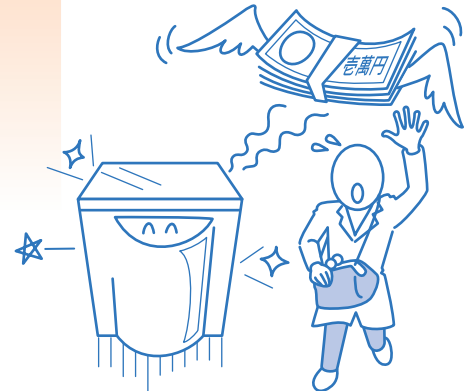
- ⑪ 自分以外の方々に迷惑を掛けてしまいます。



- ⑫ 使用したいのに使用できません。

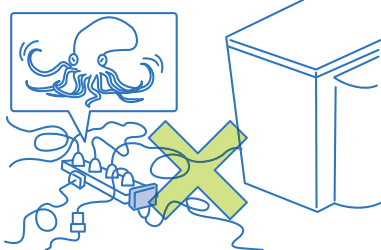


- ⑬ 修理費が発生します。



●設置時のチェック

- ⑭ タコ足配線はお止めください。



●動画でのご説明はこちら

<http://www.kubotacorp.co.jp>



右記のような場合は、使用を直ちに中止してください。

- ロータ、バケットに傷や腐食がある。
- ロータの交換時期(耐用年数・耐用回数)を超えたとき。
- コゲくさい臭いや異常に熱くなる。
- 製品に触れるとビリビリと電気を感ずる。
- その他の異常・故障がある。



安全に関するご注意

- 正しく安全にお使いいただくため、ご使用前に必ず「取扱説明書」をよくお読みください。

久保田商事株式会社

<http://www.kubotacorp.co.jp>

本社:〒113-0033 東京都文京区本郷3-29-9 ☎(03) 3815-1331

札幌営業所 ☎(011)751-2175
 仙台営業所 ☎(022)287-2181
 つくば営業所 ☎(029)856-3211

名古屋営業所 ☎(0561)64-2351
 大阪営業所 ☎(06)6762-8471
 広島営業所 ☎(082)871-7811

福岡営業所 ☎(092)621-1161