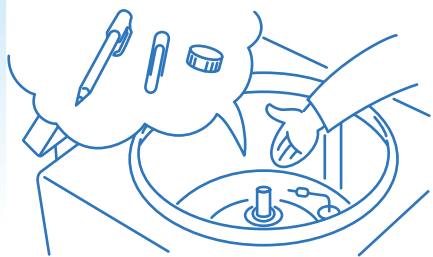


遠心機、これだけは守ってください!

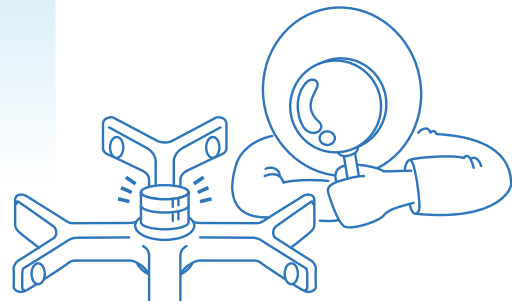
身近な遠心機も、点検、使い方を間違えると大変危険な装置となってしまいます。より安全に、そして末永く遠心機をご使用していただくために、使用前の点検、日々のメンテナンスをマスターしましょう。

●使用前チェック

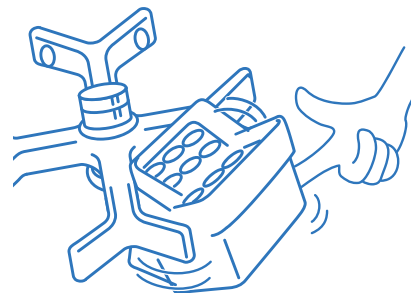
① チャンバ内にモノが落ちていませんか。



② ロータは正しくセットされていますか。



③ バケットはスムーズに振りあがりますか。

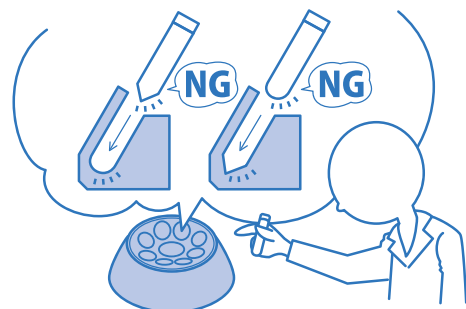


●使用時の注意

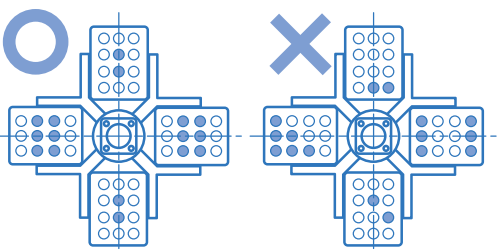
④ チューブサンプル量は合っていますか。



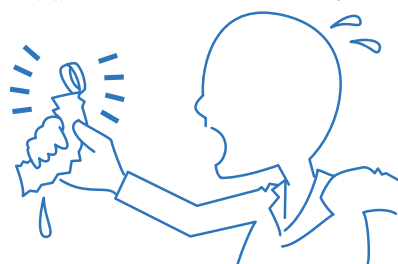
⑤ 使用するロータやバケットの形状にチューブはマッチしていますか。



⑥ チューブは対角線上にセットしていますか。



⑦ チューブの最高回転数・最大遠心力を超えた設定にしていますか。



●使用後のメンテナンス

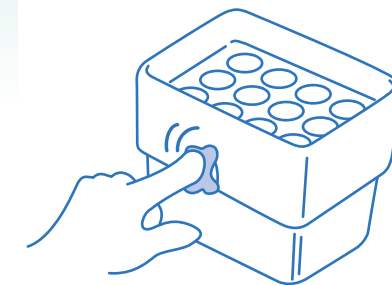
⑧ 冷却遠心機は使用後に蓋を開け乾燥させてください。



⑨ チャンバ内にサンプルをこぼしたら拭いてください。

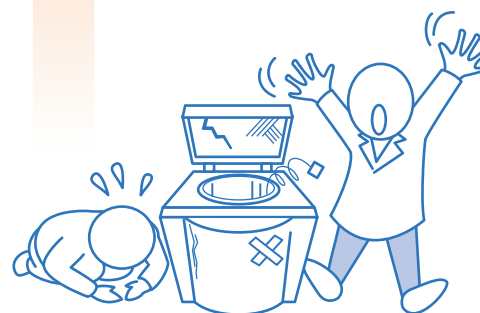


⑩ 定期的にバケットにグリスを塗ってください。



●守って頂かないと遠心機が壊れます

⑪ 自分以外の方々に迷惑を掛けてしまいます。



⑫ 使用したいのに使用できません。

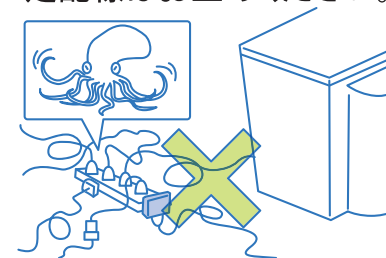


⑬ 修理費が発生します。



●設置時のチェック

⑭ タコ足配線はお止めください。



●動画でのご説明はこちら

<http://www.kubotacorp.co.jp>



●右記のような場合は、使用を直ちに中止してください。

●安全に関するご注意

●ロータ、バケットに傷や腐食がある。
●ロータの交換時期(耐用年数・耐用回数)を超えたとき。
●コゲくさい臭いや異常に熱くなる。
●製品に触れるとビリビリと電気を感じる。
●その他の異常・故障がある。

●正しく安全にお使いいただくため、ご使用前に必ず「取扱説明書」をよくお読みください。

久保田商事株式会社

<http://www.kubotacorp.co.jp>

本社: 〒113-0033 東京都文京区本郷3-29-9 ☎(03) 3815-1331

札幌営業所 ☎(011) 751-2175
仙台営業所 ☎(022) 287-2181
つくば営業所 ☎(029) 856-3211

名古屋営業所 ☎(0561) 64-2351
大阪営業所 ☎(06) 6762-8471
広島営業所 ☎(082) 871-7811

四国営業所 ☎(087) 899-6420
福岡営業所 ☎(092) 621-1161